

---

**Крано-манипуляторную установку Dongyang SS1926  
(производства Dongyang.Co.,ltd, Корея)**



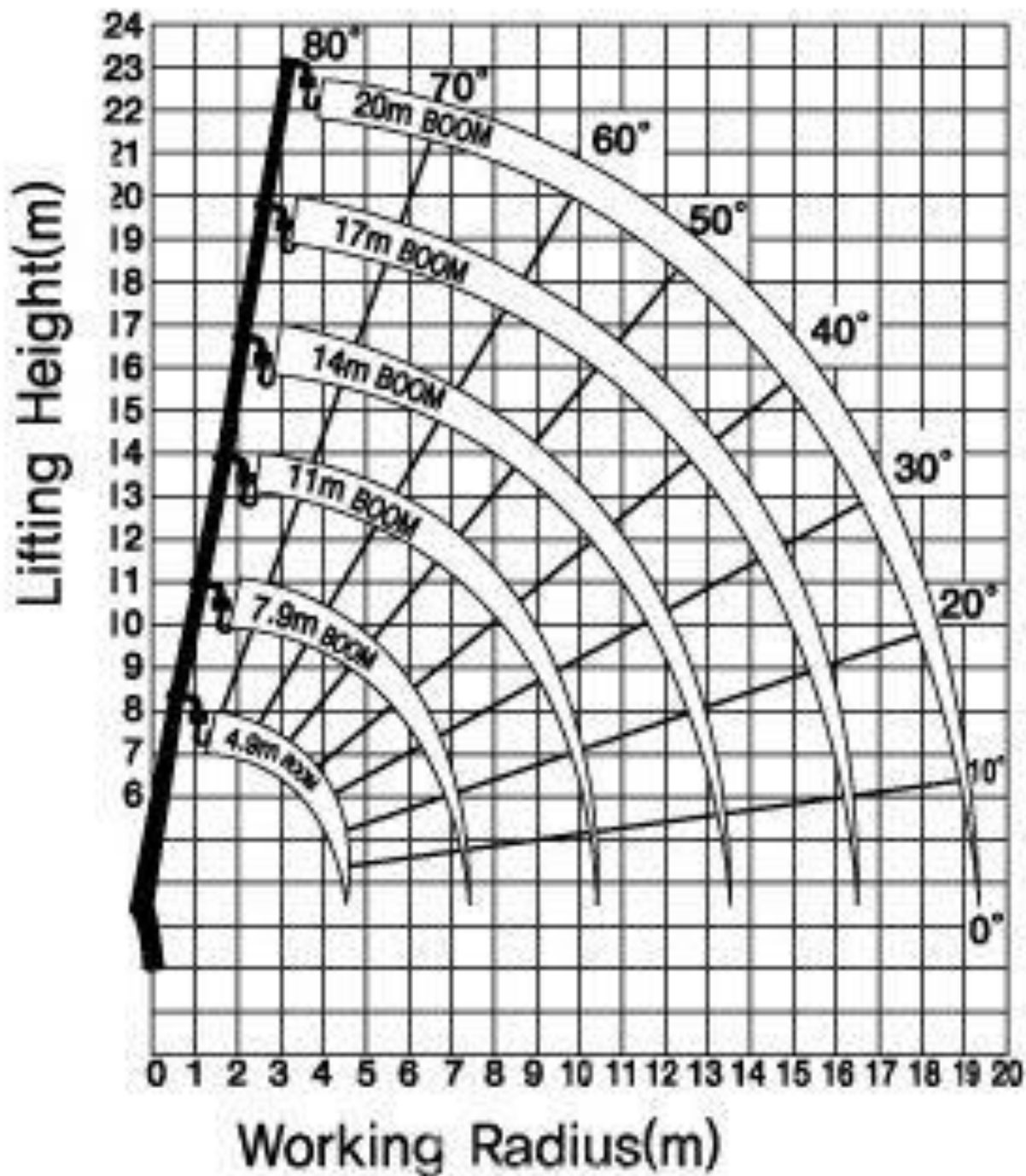
**Стоимость КМУ Dongyang SS1926 – 2 550 000 рублей.**



## Краткие технические характеристики КМУ DONGYANG SS1926:

Категория	Описание	Единица измерения	Значение
<b>Рабочие характеристики</b>	Максимальный грузовой момент	тон*м	19
	Максимальная рабочая высота	м	22,7 (25,8;27,6)
	Максимальный рабочий радиус	м	19,8 (23,0;24,8)
	Номинальная грузоподъемность	кг/м	7,000/2,7
			3,900/4,7
			2,100/7,7
			1,250/10,7
			850/13,7
			600/19,8
			400/19,8
<b>Масляный насос</b>	Расчетная подача масла	л/мин	80
	Давление масла	кг см <sup>2</sup>	210
	Объем масляного бака	л	120
<b>Грузовые стрелы и тросы</b>	Тип стрелы/ секций		Гекса/6
	Скорость выдвижения стрелы	м/сек	15,1/36
	Скорость колебаний стрелы	град/сек	80/17
	Стальной трос		∅10x100м
	Скорость лебедки	м/мин	15/4 layer
	Угол поворота	град	360° Swirl
	Скорость поворота	об/мин	2,5
<b>Аутриггеры</b>	Ширина вылета (размах) аутриггеров	передние	5,7
		задние	4,4
	Тип аутриггеров	передние	Авто гидравлические
		задние	Авто гидравлические

**Грузовысотные характеристики КМУ DONGYANG SS1926:**



Гарантия на КМУ устанавливается в соответствии с гарантийными обязательствами завода-изготовителя, а именно - 12 месяцев, с момента подписания акта приема-передачи (товарной накладной) уполномоченным представителем Заказчика (Получателя). Объём предоставления гарантий качества: 100%. Гарантия качества товара распространяется на все детали и конструктивные части оборудования.